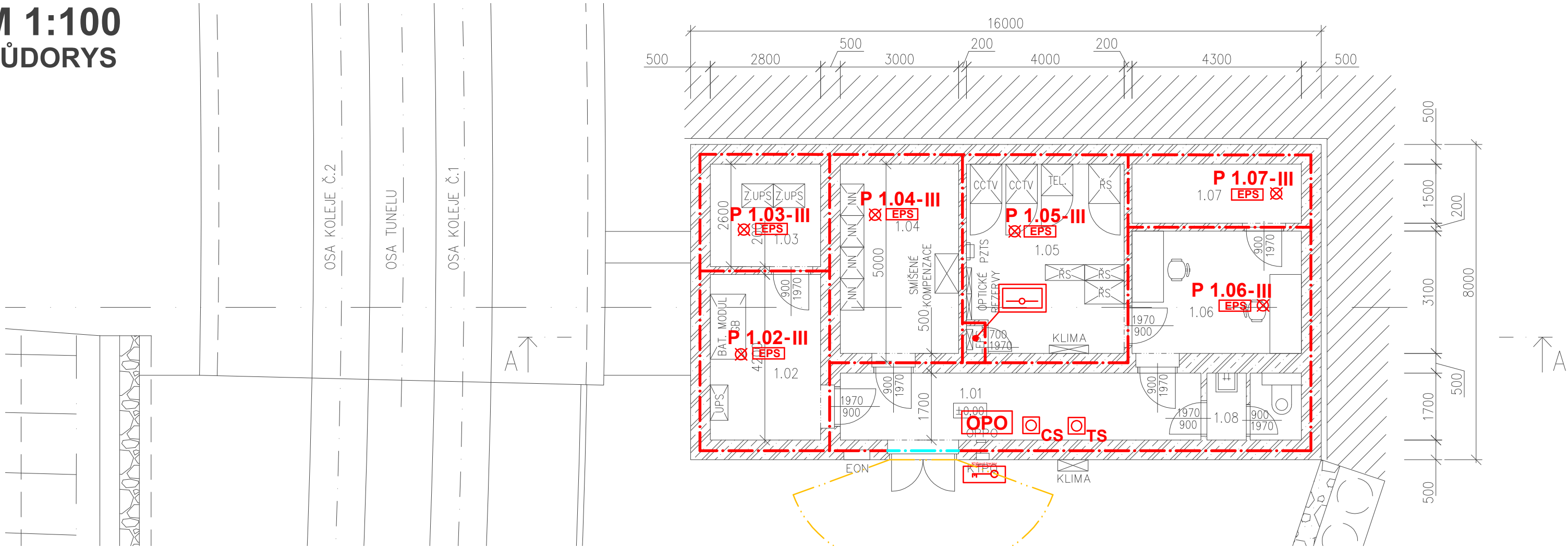


PROVOZNĚ TECHNOLOGICKÝ OBJEKT (PTO)

M 1:100
PŮDORYS



Č.M.	ÚČEL MÍSTNOSTI	PLOCHA [m ²]
1.01	CHODBA	15,56
1.02	UPS	12,60
1.03	ROZVODNA NN – ZÁLOŽNÍ NAPÁJENÍ	7,80
1.04	ROZVODNA NN – HLAVNÍ NAPÁJENÍ	15,00
1.05	ŘÍDÍČÍ SYSTÉM, SLABOPROUD	20,00
1.06	NOUZOVÉ PRACOVÍŠTĚ	14,19
1.07	SKLAD / PROSTOROVÁ REZERVA	6,45
1.08	WC	4,08

LEGENDA (LEGEND)	
	Hranice požárního úseku s požární odolností Border of fire compartment with fire resistance
	Hranice požárního úseku bez požární odolnosti Border of fire compartment without fire resistance
	Požární nebezpečný prostor Fire danger area
N 1.01-III	Označení požárního úseku - stupeň požární bezpečnosti Number of the fire compartment - fire safety degree
	Nouzové osvětlení Emergency lighting
	Elektrická požární signalizace Fire alarm and detection system
	Tlačítko CENTRAL STOP vypíná napájení objektu kromě požárně bezpečnostních zařízení
	Tlačítko TOTAL STOP vypíná veškeré napájení objektu včetně požárně bezpečnostních zařízení
	Hlavní ústředna EPS

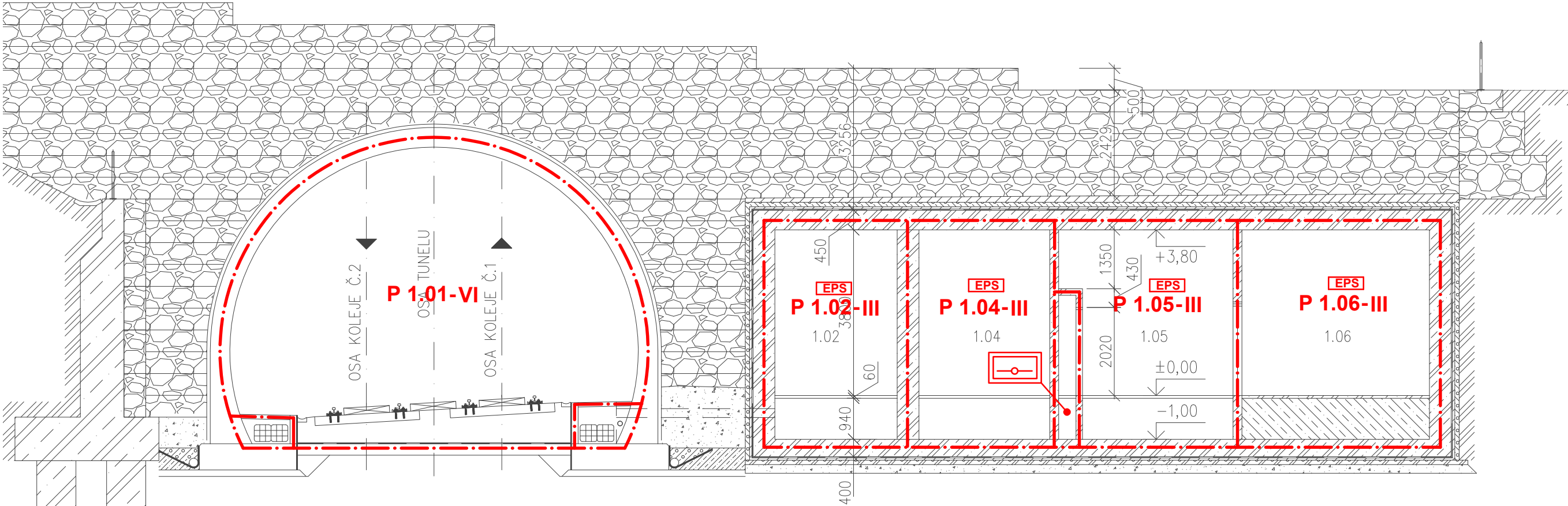
POZNÁMKA:

VEŠKERÉ KÓTY JSOU POUZE ORIENTAČNÍ A BUDOU UPŘESNĚNY V DALŠÍM STUPNI PROJEKTOVÉ DOKUMENTACE.

VÝKRESOVÁ ČÁST ZNÁZORŇUJE PŘEDPOKLÁDANÉ ČLENĚNÍ STAVBY DO POŽÁRNÍCH ÚSEKŮ. PODROBNÉ ŘEŠENÍ POŽÁRNÍ BEZPEČNOSTI BUDE ZPRACOVÁNO V DOKUMENTACI PRO STAVEBNÍ POVOLENÍ.

F.2.3

ŘEZ A-A



INVESTOR:	Magistrát města Brna Odbor investiční Kounicova 67, 601 67 Brno	B R N O
-----------	---	------------------------

ZHOTOVITEL DOKUMENTACE: VEDOUČÍ SPOLEČNOSTI PROJEKTOVÁ KANCELÁŘ OSSENDORF BRNO PK OSSENDORF s.r.o. Tomešova 503/1, 602 00 Brno www.pk-ossendorf.cz tel.: +420 543 516 526 info@pk-ossendorf.cz	SPOLEČNOST "TT BYSTRC - KAMECHY" ČLEN SPOLEČNOSTI METROPROJEKT METROPROJEKT Praha a.s. Argentinská 1621/36, 170 00 Praha 7 www.metroprojekt.cz tel.: +420 296 154 105 info@metroprojekt.cz	ČLEN SPOLEČNOSTI AMBERG ENGINEERING AMBERG Engineering Brno a.s. Ptašinského 10, 602 00 Brno www.amberg.cz tel.: +420 541 432 611 amberg@amberg.cz
HLAVNÍ INŽENÝR PROJEKTU:	ING. PETR VYSKOČIL	
HLAVNÍ KOORDINÁTOR PROJEKTU:	ING. VLASTISLAV NOVÁK, Ph.D.	
Č.ZAKÁZKY:	2018 120.1	

VEDOUČÍ PROJEKTANT	ING. Bebčák Petr		
ZODPOVĚDNÝ PROJEKTANT	ING. Peterek Jan		
VYPRACOVAL	ING. Peterek Jan		
KONTROLOVAL	ING. Bebčák Petr		
KRAJ: JIHMORAVSKÝ	KAT. ÚZ.: BRNO-BYSTRC, ŽEBĚTÍN		
STAVBA	PRODLOUŽENÍ TRAMVAJOVÉ TRATI BYSTRC - KAMECHY POŽÁRNĚ BEZPEČNOSTNÍ ŘEŠENÍ OBJEKTY PODZEMNÍCH STAVEB		
ČÁST PD	PROVOZNĚ-TECHNOLOGICKÝ OBJEKT		
DATUM	02/2023		
FORMÁT	3 A4		
MĚŘÍTKO	1:100		
ÚČEL	DUR		
ČÍS.ZAKÁZKY	2018 120.1		
ČÍS. SOUPRAVY		ČÍS. PŘÍLOHY	04